

2

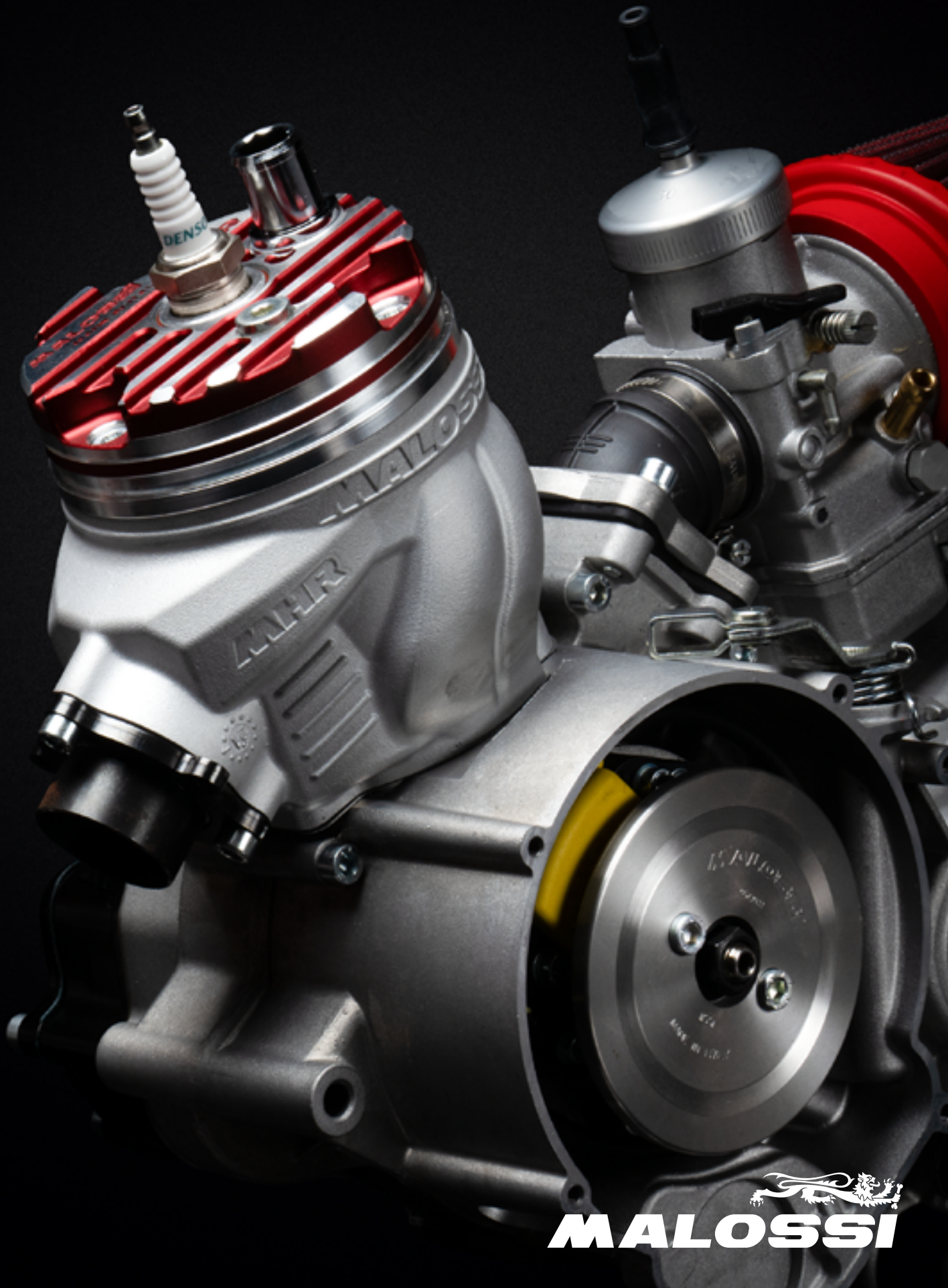
MHR

1 0 0

0

2

5




MALOSSSI

**Chi sceglie Malossi si avvicina al podio,
chi sceglie il nostro cilindro 100 cc si avvicina alla vittoria.**

Those who choose Malossi get closer to the podium,
those who choose our 100cc cylinder get closer to victory.

MHR

1 0 0

SCOOTER 100 RC-ONE MALOSSÌ

Gruppo termico in alluminio Ø52 MHR 100 flanged mount Testa Rossa Aluminium cylinder kit Ø 52 MHR 100 flanged mount Testa Rossa.....	7
Albero motore MHR TEAM MHR TEAM crankshaft.....	18
Marmitta Scooter Racing MHR Scooter Racing MHR exhaust system.....	20
Impianto alimentazione VSHS 30 CS Carburettor kit VSHS 30 CS.....	22
Complessivo collettore X360 Bonneville X360 Bonneville intake manifold kit.....	23

MOTARD 100 DERBI D50B0-D50B1

Gruppo termico in alluminio Ø52 MHR 100 flanged mount Testa Rossa Aluminium cylinder kit Ø 52 MHR 100 Testa Rossa.....	12
Albero motore MHR TEAM MHR TEAM crankshaft.....	18
Marmitta Scooter Racing MHR Scooter Racing MHR exhaust system.....	20
Impianto alimentazione VSHS 30 CS Carburettor kit VSHS 30 CS.....	22
Complessivo collettore X360 Bonneville X360 Bonneville intake manifold kit.....	23

MOTARD 100 MINARELLI AM 3-4-5-6

Gruppo termico in alluminio Ø52 MHR 100 flanged mount Testa Rossa Aluminium cylinder kit Ø 52 MHR 100 Testa Rossa.....	12
Albero motore MHR TEAM MHR TEAM crankshaft.....	18
Marmitta Scooter Racing MHR Scooter Racing MHR exhaust system.....	20
Impianto alimentazione VSHS 30 CS Carburettor kit VSHS 30 CS.....	22
Complessivo collettore X360 Bonneville X360 Bonneville intake manifold kit.....	23
Radiatore sinistro aggiuntivo MHR Left additional MHR radiator.....	24

TABELLA APPLICAZIONI APPLICATION TABLE

26

Prezzi iva esclusa.

Prices exclude tax.

Malossi si riserva il diritto di apportare modifiche tecniche, di codice, di prezzo, qualora lo ritenesse necessario e non si assume alcuna responsabilità per eventuali errori tipografici e di stampa.

Prodotti riservati esclusivamente alle competizioni nei luoghi ad esse destinate secondo le disposizioni delle competenti autorità sportive. Decliniamo ogni responsabilità per l'uso improprio.

Malossi reserves the right to make technical, code, or price modifications and accepts no liability for any typographic or printing errors.

Products to be used exclusively for racing in places specially designed for such activity according to the regulations of the competent sporting authorities. We accept no liability resulting from improper use.

IN ALTO I GIRI: ARRIVA IL CILINDRO 100CC MALOSSSI

Rev up your engine: the 100cc Malossi cylinder has arrived!

Il nuovo kit 100cc Malossi è dedicato a chi cerca il non plus ultra delle prestazioni, a chi non ha mai abbastanza cavalli: una vera e propria rivoluzione che incanterà i motociclisti più esigenti, in ogni angolo del pianeta.

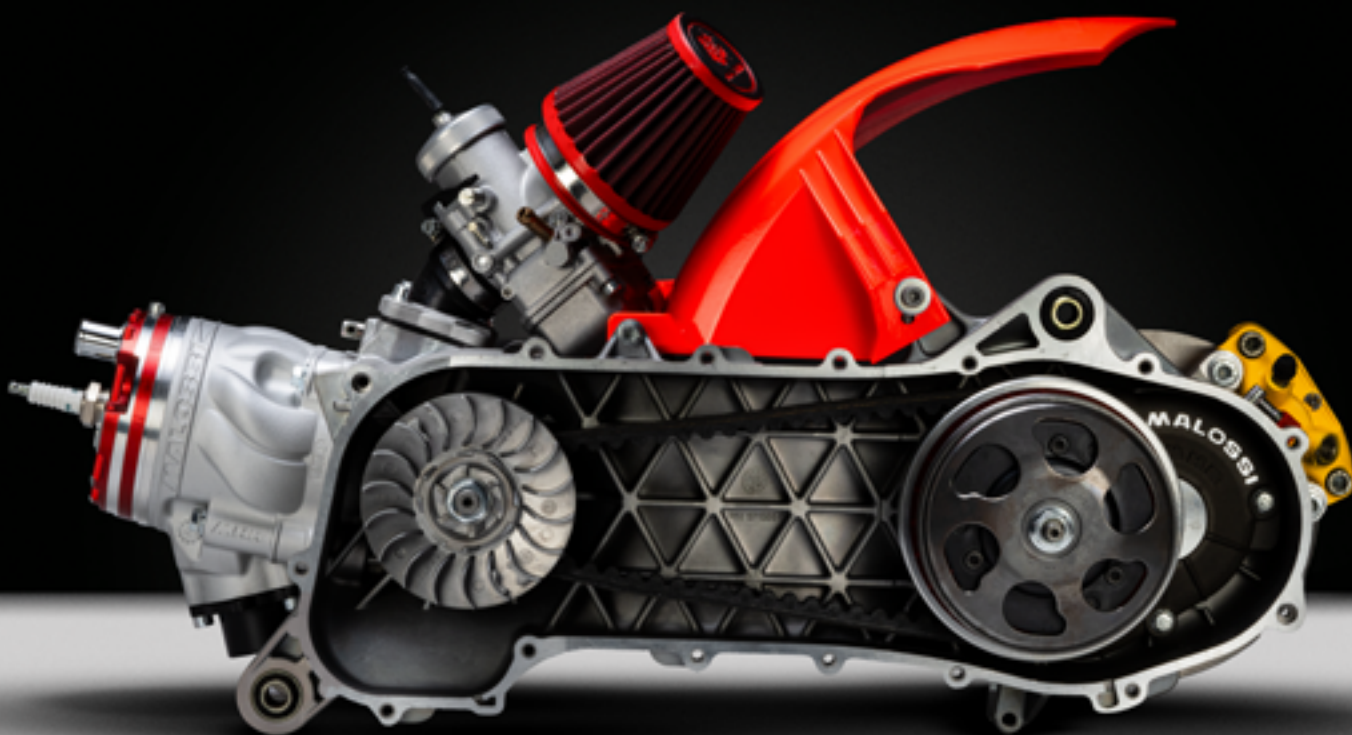
Il sensazionale cilindro da 100cc Malossi è pronto a far mangiare la polvere (o a camminare al fianco) del leggendario cilindro da 94cc che ha segnato un'epoca ed è, oggi, superato da una vera e propria svolta tecnologica.

Lasciati guidare attraverso le incredibili caratteristiche di questo innovativo prodotto, che segna un salto generazionale rispetto ai precedenti ed è destinato a trasformare radicalmente l'esperienza in sella alle due ruote.

The new 100cc Malossi kit is designed for those who seek the ultimate in performance, for those who can never have enough horsepower: a true revolution that will captivate the most demanding motorcyclists in every corner of the globe.

The sensational 100cc Malossi cylinder is ready to leave the legendary 94cc cylinder—once an era-defining icon—in the dust (or ride alongside it), as it is now surpassed by a genuine technological breakthrough.

Let yourself be guided through the incredible features of this innovative product, which represents a generational leap compared to its predecessors and is set to radically transform the riding experience on two wheels.



Gruppo termico in alluminio Ø52

MHR 100 FLANGED MOUNT TESTA ROSSA

Aluminium cylinder kit Ø 52 MHR 100 flanged mount Testa Rossa



Motori MHR RC-One Malossi

MHR RC-One Malossi engines

3118679¹

€ 483.56

Per veicoli con Carter motore

completo MHR RC - One: motore Piaggio - **5715845**;
motore Yamaha - **5716668**.

For vehicles with MHR RC - One complete

engine crankcase: Piaggio engine - **5715845**;
Yamaha engine - **5716668**.

Attenzione:

Per il montaggio del gruppo termico bisogna modificare il carter RC-ONE

Attention:

The RC - One crankcase must be modified for the assembly of the cylinder kit

¹ Montare ESCLUSIVAMENTE con: CARTER MOTORE 5715845 - 5716668
- ALBERO MOTORE (corsa 47 mm) 5318730 - MARMITTA 3219999

¹ To be assembled EXCLUSIVELY with: ENGINE CRANKCASE 5715845 -
5716668 - CRANKSHAFT (stroke 47 mm) 5318730 - EXHAUST 3219999

CARATTERISTICHE TECNICHE

- Raffreddamento: H2O
- Distribuzione: 7 travasi
- Materiale: alluminio
- Alesaggio: 52 mm
- Corsa: 47 mm
- Cilindrata: 100 cc

Testa Rossa Flanged Mount MHR 100 cc

Il gruppo termico più potente mai prodotto da Malossi: **oltre 35 CV a 14.000 giri/min.** Cilindrata elevata e design flangiato, solo per scooter raffreddati a liquido.

Concepiti espressamente per un uso agonistico ai massimi livelli, sono dotati dell'ultima evoluzione dell'iconica tecnologia a 7 travasi Malossi, il cui punto di forza assoluto è il supporto dato ai travasi principali posteriori grazie all'uso delle due luci opposte allo scarico, sommato al vantaggio dell'eliminazione dell'ingombro costituito dai prigionieri passanti, ora più corti ed esterni, che permettono di sfruttare a pieno tutto lo spazio aggiuntivo garantito dal design flangiato.

Il cilindro ha una struttura **close deck** abbinata alla testa scomponibile con la geometria totalmente rivista.

TECHNICAL FEATURES:

- Cooling: H2O
- Porting: 7 transfer ports
- Material: Aluminum
- Bore: 52 mm
- Stroke: 47 mm
- Displacement: 100 cc

Testa Rossa Flanged Mount MHR 100 cc

The most powerful cylinder kit ever produced by Malossi: **over 35 HP at 14,000 RPM.** With its large displacement and flanged design, this kit is exclusively for liquid-cooled scooters.

Specifically designed for top-level racing, it features the latest evolution of Malossi's iconic 7-port technology. The standout feature is the support provided to the main rear transfer ports through the use of two ports opposite the exhaust, combined with the advantage of eliminating the space taken up by the through-studs, which are now shorter and positioned externally. This allows full utilization of the additional space provided by the flanged design.

The cylinder has a **close deck** structure paired with a redesigned modular head.



La **testa** ha la prerogativa di entrare nella camera di scoppio del cilindro consentendo la salvaguardia del riporto di nichelatura in caso di detonazione.

The **head** is designed to enter the cylinder's combustion chamber, safeguarding the nickel coating in case of detonation.



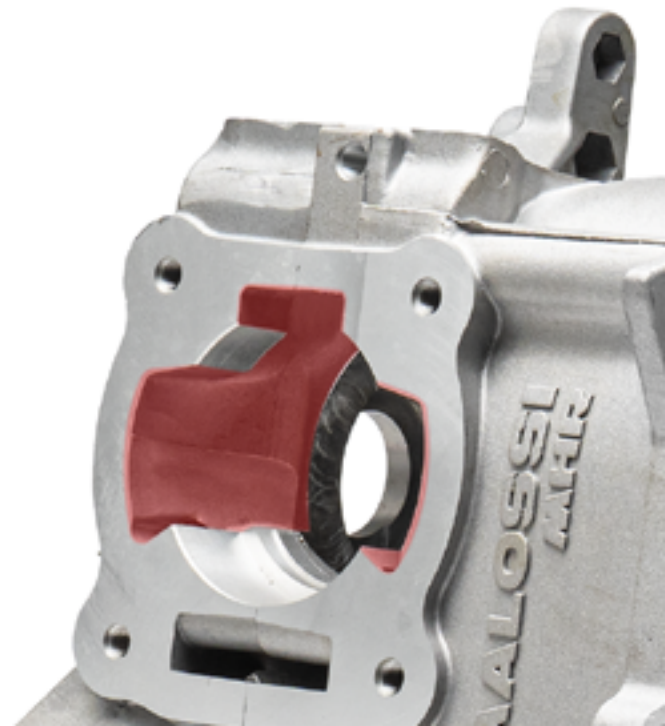
To install this thermal unit, modifications to the RC-ONE crankcase are required:

- In the boring area, to accommodate a crankshaft with an increased stroke and a longer connecting rod (specifically, a 47mm stroke and a 100mm rod).
- The transfer ports need to be further matched.

Per il montaggio del gruppo termico è necessario modificare il carter RC-ONE:

- nella zona di barenatura, per alloggiare un albero motore con corsa maggiorata e biella più lunga (nello specifico 47 di corsa e 100 di biella);
- i travasi vanno ulteriormente raccordati.

Sono **rivoluzionati volumi e flussi**, per scatenare tutta la potenza che il cilindro ha da offrire. Zero compromessi: serve un **carburatore dai 30 ai 34 mm**. Per garantire una sinergia perfetta e massimizzare la resa su strada, bisogna abbinare il 100cc al nostro **albero motore**, rinnovato nella sua struttura con una **biella da 100mm**.



Con questo cilindro il motore beneficia di **carichi ridotti su pistoni e cuscinetti**, estendendo così la sua durata. Inoltre, si minimizza significativamente l'attrito e si ottiene un incremento dell'efficienza del motore, il tutto accompagnato da una notevole **riduzione del rumore e delle vibrazioni**.

L'**impianto di scarico** che accompagna il 100 cc è il risultato di un'ingegneria mirata ed è concepito per esaltare le prestazioni e perfezionare la fluidodinamica del nuovo cilindro Malossi.

Come lo abbiamo realizzato? **Ottimizzando l'angolo della luce di scarico e implementando un raccordo su misura**.

In più, per assicurare un'efficace **connessione alla marmitta**, abbiamo sviluppato un ingegnoso **sistema di flangia-raccordo**, che si fissa al cilindro tramite tre viti a testa cilindrica e un O-ring di tenuta al condotto di scarico. Questa soluzione, di semplice realizzazione ma di grande efficacia, **previene ogni possibile perdita dal gruppo termico**.

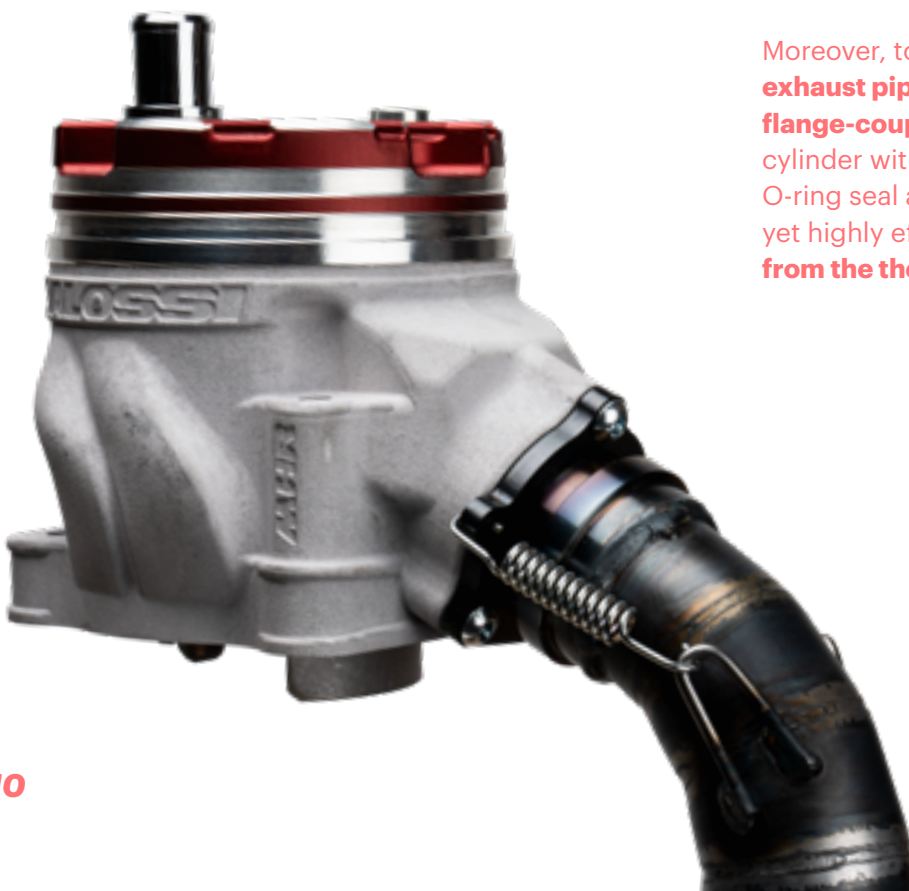
The **volumes and flows have been revolutionized** to unleash all the power this cylinder has to offer. No compromises: a **carburetor between 30 and 34 mm** is necessary. To ensure perfect synergy and maximize on-road performance, **the 100cc kit should be paired with our crankshaft**, which has been renewed with a **100mm connecting rod**.

With this cylinder, the engine benefits from **reduced loads on the pistons and bearings**, thereby extending its lifespan. Additionally, friction is significantly minimized, resulting in increased engine efficiency, along with a notable **reduction in noise and vibrations**.

The **exhaust system** accompanying the 100cc kit is the result of targeted engineering, designed to enhance performance and perfect the fluid dynamics of the new Malossi cylinder.

How did we achieve this? **By optimizing the exhaust port angle and implementing a custom-made coupling**.

Moreover, to ensure an effective **connection to the exhaust pipe**, we have developed an ingenious **flange-coupling system**, which attaches to the cylinder with three cylindrical head screws and an O-ring seal at the exhaust duct. This solution, simple yet highly effective, **prevents any possible leakage from the thermal unit**.



SCOOTER 100

RC-ONE MALOSSI

Range di potenza
Power range

35 CV @14.000 RPM

Livello di elaborazione
compatibile
Tuning level limit

Componenti obbligatori Mandatory parts

Carter MHR RC-One **5715845** (Piaggio) € 498.62
MHR RC - One crankcase **5716668** (Yamaha) € 528.32



Marmitta Scooter Racing MHR **3219999** € 407.72
Scooter Racing MHR
exhaust system



Albero motore MHR team **5318730** € 684.76
MHR Team crankshaft



Componenti consigliati Suggested parts

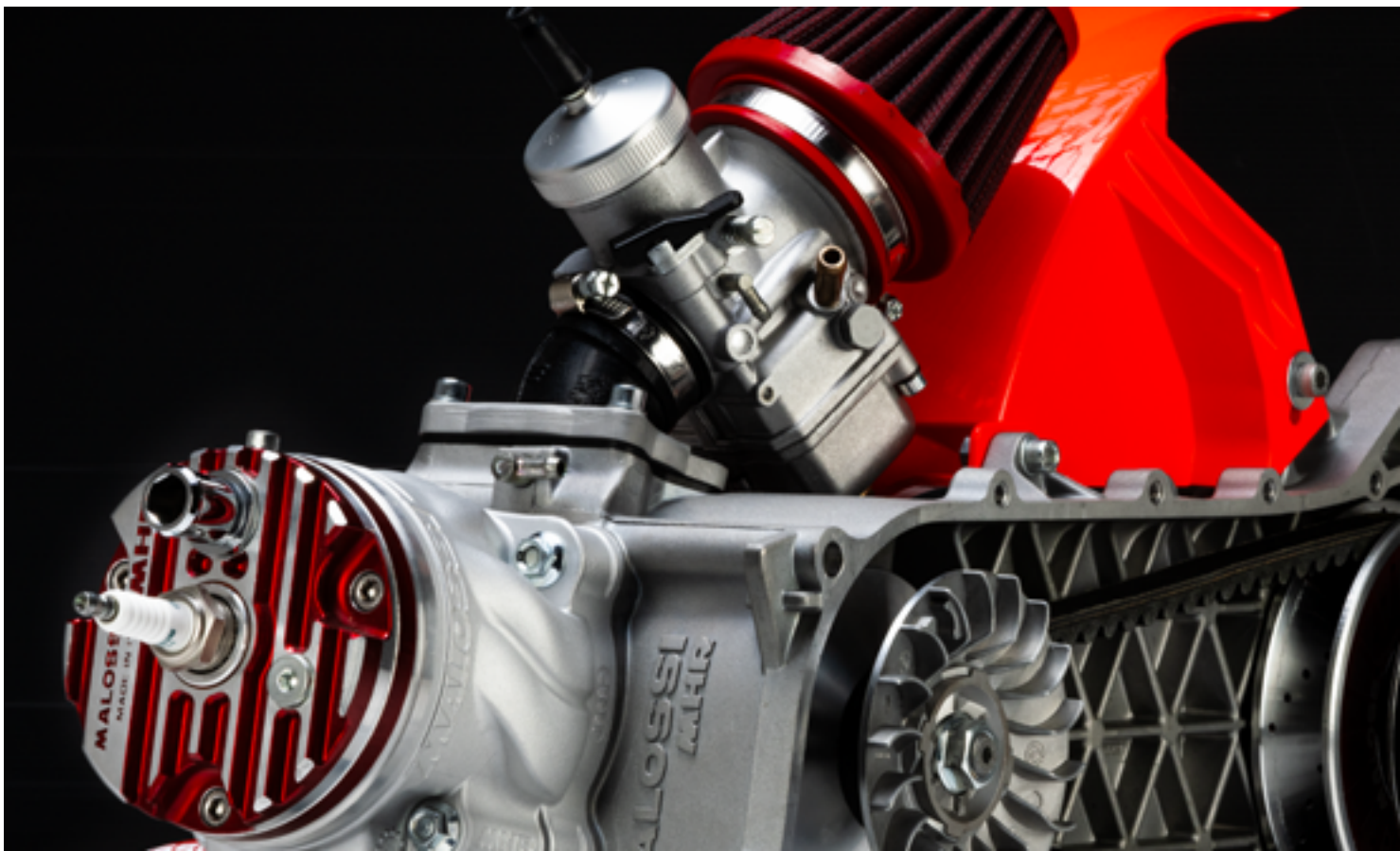
Carburatore Ø30-34 mm **1620065** € 350.00
Ø30-34 mm carburettor kit



Complesso collettore X360 **2019418** € 57.22
Bonneville
X360 Bonneville
intake manifold kit



100 cc



Gruppo termico in alluminio Ø52

MHR 100 TESTA ROSSA

Aluminium cylinder kit Ø 52 MHR 100 flanged mount Testa Rossa



Motori Minarelli AM 3 - 4 - 5 - 6

Minarelli AM 3 - 4 - 5 - 6 engines

3119078¹

€ 483.56

Motori Derbi D50B0 - D50B1

Derbi D50B0 - D50B1 engines

3119145²

€ 483.56

Attenzione:

Per il montaggio del gruppo termico bisogna barenare il carter

Attention:

The crankcase must be modified for the assembly of the cylinder kit

¹ Montare ESCLUSIVAMENTE con: ALBERO MOTORE (corsa 47 mm)
5318897 - MARMITTA 3219975

² Montare ESCLUSIVAMENTE con: ALBERO MOTORE (corsa 47 mm)
5318895 - MARMITTA 3220038

¹ To be assembled EXCLUSIVELY with: CRANKSHAFT (stroke 47 mm)
5318897 - EXHAUST 3219975

² To be assembled EXCLUSIVELY with: CRANKSHAFT (stroke 47 mm)
5318895 - EXHAUST 3220038

CARATTERISTICHE TECNICHE

- Raffreddamento: H2O
- Distribuzione: 7 travasi
- Materiale: alluminio
- Alesaggio: 52 mm
- Corsa: 47 mm
- Cilindrata: 100 cc

Testa Rossa MHR 100 cc

Il gruppo termico più potente mai prodotto da Malossi: **oltre 32 CV a 14.000 giri/min.** Cilindrata elevata, solo per moto raffreddate a liquido.

Concepiti espressamente per un uso agonistico ai massimi livelli, sono dotati dell'ultima evoluzione dell'iconica tecnologia a 7 travasi Malossi, il cui punto di forza assoluto è il supporto dato ai travasi principali posteriori grazie all'uso delle due luci opposte allo scarico.

Il cilindro ha una struttura **close deck** abbinata alla testa scomponibile con la geometria totalmente rivista.

La **testa** ha la prerogativa di entrare nella camera di scoppio del cilindro consentendo la salvaguardia del riporto di nichelatura in caso di detonazione.

TECHNICAL FEATURES:

- Cooling: H2O
- Porting: 7 transfer ports
- Material: Aluminum
- Bore: 52 mm
- Stroke: 47 mm
- Displacement: 100 cc

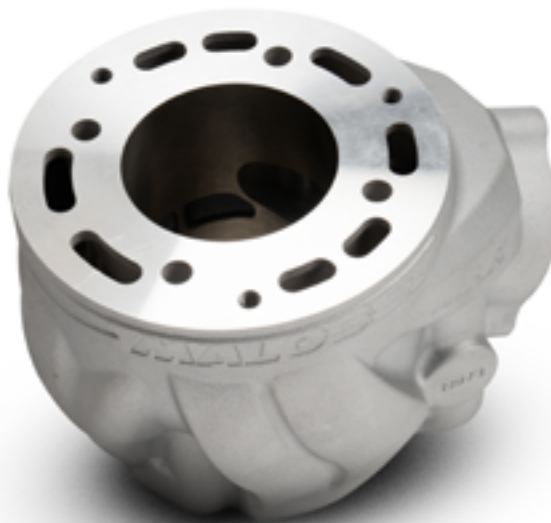
Testa Rossa Flanged Mount MHR 100 cc

The most powerful cylinder kit ever produced by Malossi: **over 32 HP at 14,000 RPM.** With its large displacement, this kit is exclusively for liquid-cooled motorcycles.

Specifically designed for top-level racing, it features the latest evolution of Malossi's iconic 7-port technology. The standout feature is the support provided to the main rear transfer ports through the use of two ports opposite the exhaust.

The cylinder has a **close deck** structure paired with a redesigned modular head.

The **head** is designed to enter the cylinder's combustion chamber, safeguarding the nickel coating in case of detonation.



Per il montaggio del gruppo termico è necessario modificare il carter:

- nella zona di barenatura, per alloggiare un albero motore con corsa maggiorata e biella più lunga (nello specifico 47 di corsa e 100 di biella);



To install this thermal unit, modifications to the crankcase are required:

- In the boring area, to accommodate a crankshaft with an increased stroke and a longer connecting rod (specifically, a 47mm stroke and a 100mm rod).



- The transfer ports need to be further matched.

The **volumes and flows have been revolutionized** to unleash all the power this cylinder has to offer. No compromises: a **carburetor between 30 and 34 mm** is necessary. To ensure perfect synergy and maximize on-road performance, **the 100cc kit should be paired with our crankshaft**, which has been renewed with a **100mm connecting rod**.

- i travasi vanno ulteriormente raccordati.

Sono **rivoluzionati volumi e flussi**, per scatenare tutta la potenza che il cilindro ha da offrire. Zero compromessi: serve un **carburetore dai 30 ai 34 mm**. Per garantire una sinergia perfetta e massimizzare la resa su strada, bisogna abbinare il 100cc al nostro **albero motore**, rinnovato nella sua struttura con una **biella da 100mm**.

Con questo cilindro il motore beneficia di **carichi ridotti su pistoni e cuscinetti**, estendendo così la sua durata. Inoltre, si minimizza significativamente l'attrito e si ottiene un incremento dell'efficienza del motore, il tutto accompagnato da una notevole **riduzione del rumore e delle vibrazioni**.

L'**impianto di scarico** che accompagna il 100 cc è il risultato di un'ingegneria mirata ed è concepito per esaltare le prestazioni e perfezionare la fluidodinamica del nuovo cilindro Malossi.

Come lo abbiamo realizzato? **Ottimizzando l'angolo della luce di scarico e implementando un raccordo su misura**.

In più, per assicurare un'efficace **connessione alla marmitta**, abbiamo sviluppato un ingegnoso **sistema di flangia-raccordo**, che si fissa al cilindro tramite tre viti a testa cilindrica e un O-ring di tenuta al condotto di scarico. Questa soluzione, di semplice realizzazione ma di grande efficacia, **previene ogni possibile perdita dal gruppo termico**.

With this cylinder, the engine benefits from **reduced loads on the pistons and bearings**, thereby extending its lifespan. Additionally, friction is significantly minimized, resulting in increased engine efficiency, along with a notable **reduction in noise and vibrations**.

The **exhaust system** accompanying the 100cc kit is the result of targeted engineering, designed to enhance performance and perfect the fluid dynamics of the new Malossi cylinder.

How did we achieve this? **By optimizing the exhaust port angle and implementing a custom-made coupling**.

Moreover, to ensure an effective **connection to the exhaust pipe**, we have developed an ingenious **flange-coupling system**, which attaches to the cylinder with three cylindrical head screws and an O-ring seal at the exhaust duct. This solution, simple yet highly effective, **prevents any possible leakage from the thermal unit**.



MOTARD 100

MINARELLI AM 3-4-5-6

Range di potenza
Power range

32 CV @14.000 RPM

Livello di elaborazione
compatibile
Tuning level limit

Componenti obbligatori

Mandatory parts

Marmitta Scooter Racing MHR
Scooter Racing MHR
exhaust system

3219975

€ 407.72



Albero motore MHR team
MHR Team crankshaft

5318897

€ 684.76



Componenti consigliati

Suggested parts

Carburatore Ø30-34 mm
Ø30-34 mm carburettor kit

1620065

€ 350.00



Complesso collettore X360
Bonneville
X360 Bonneville
intake manifold kit

2019979

€ 57.22



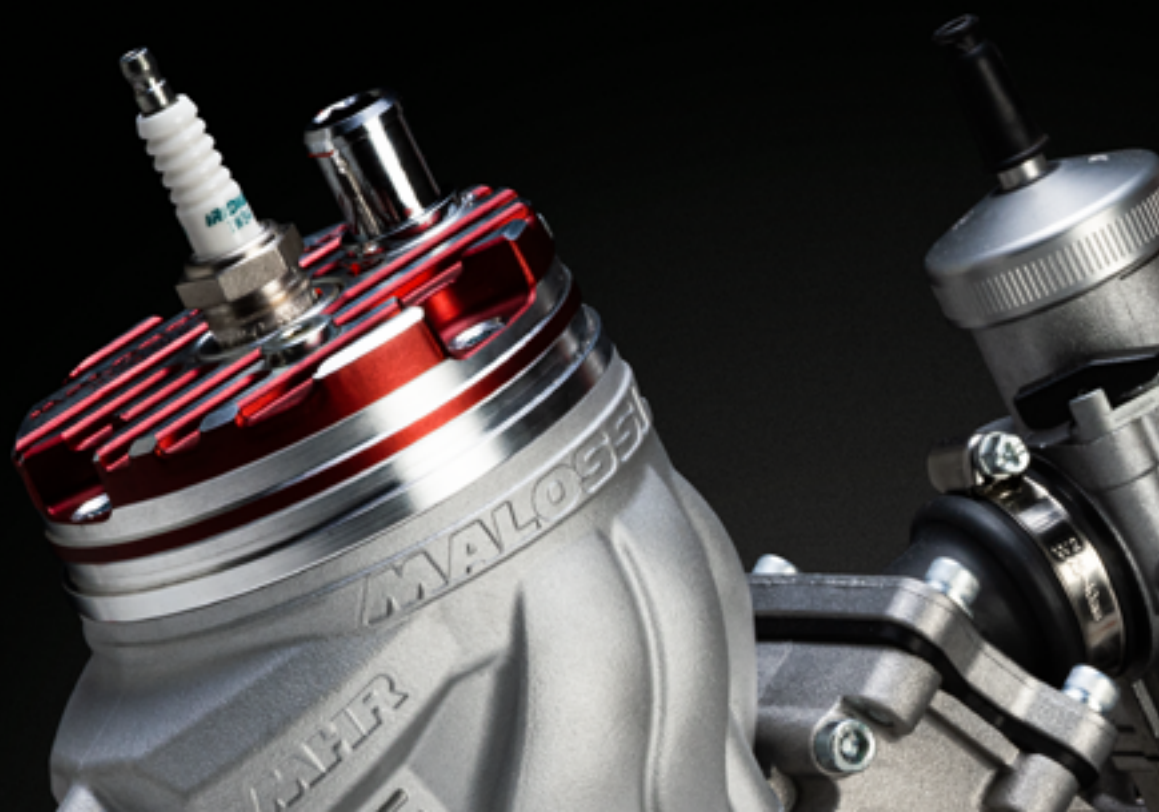
Radiatore sinistro aggiuntivo
MHR
Left additional MHR radiator

7119896
(32.15 x 11.24 cm)
7119909
(37.75 x 10.3 cm)

€ 125.00



100 cc



MOTARD 100

DERBI D50B0 - D50B1

Range di potenza
Power range

32 CV @14.000 RPM

Livello di elaborazione
compatibile
Tuning level limit

Componenti obbligatori

Mandatory parts

Marmitta Scooter Racing MHR
Scooter Racing MHR
exhaust system

3220038

€ 407.72



Albero motore MHR team
MHR Team crankshaft

5318895

€ 684.76



Componenti consigliati

Suggested parts

Carburatore Ø30-34 mm
Ø30-34 mm carburettor kit

1620065

€ 350.00



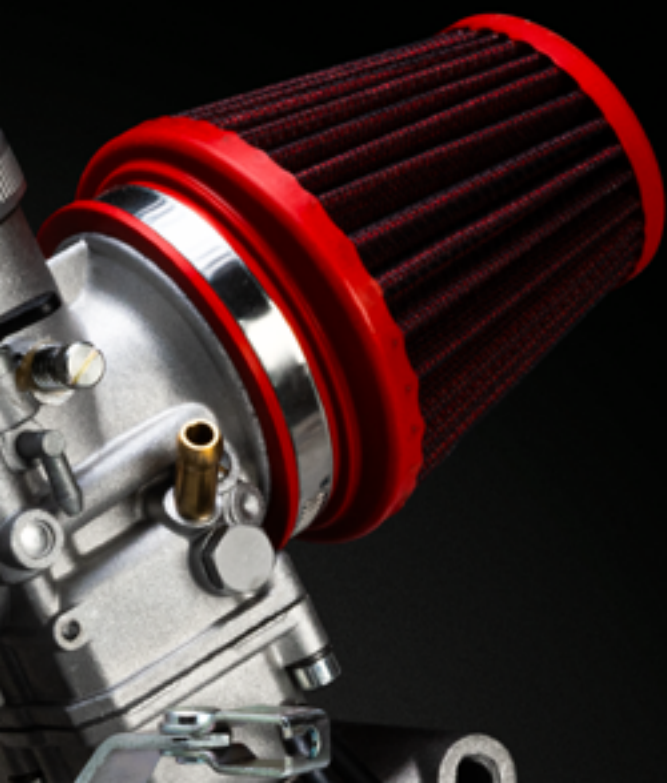
Complessivo collettore X360
Bonneville
X360 Bonneville
intake manifold kit

2019418

€ 57.22



100 cc



ALBERO MOTORE MHR TEAM

MHR TEAM crankshaft

Motori MHR RC-One Malossi

MHR RC-One Malossi engines

5318730

€ 684.76



Spinotto mm	Biella mm	Corsa mm
Pin mm	Rod mm	Stroke mm
Ø14	100	47

Motori Minarelli AM 3 - 4 - 5 - 6

Minarelli AM 3 - 4 - 5 - 6 engines

5318897

€ 684.76

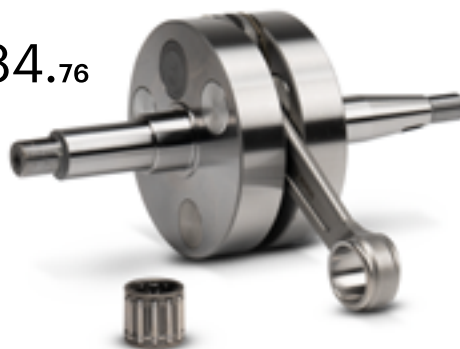
Spinotto mm	Biella mm	Corsa mm
Pin mm	Rod mm	Stroke mm
Ø14	100	47

Motori Derbi D50B0 - D50B1

Derbi D50B0 - D50B1 engines

5318895

€ 684.76



SEgni PARTICOLARI DELL'ALBERO MOTORE PER CILINDRO 100CC

L'albero motore Malossi per il cilindro 100cc è costituito principalmente da **due semialberi** forgiati in acciaio speciale, lavorati su macchine utensili CNC ad alta precisione e poi sottoposti a un trattamento termochimico di **cementazione, bonifica e raffreddamento sottozero in azoto**. Questo processo conferisce ai semialberi una **durezza** e una **resistenza** eccezionali, fondamentali per supportare le elevate potenze generate dal cilindro 100cc.

Le superfici dell'albero motore sono quindi rettificate con attrezzature ad alta precisione, in particolare le sedi dei cuscinetti presentano **tolleranze dell'ordine di alcuni millesimi di millimetro** (-0.001 mm) e una **lappatura con rugosità eccezionalmente bassa**. Questo livello di precisione assicura un **funzionamento fluido** e riduce al minimo l'attrito, di conseguenza aumenta la **longevità del motore**.

I semialberi sono assemblati alle bielle con attrezzature speciali che garantiscono un **accoppiamento ultra-preciso**. Le bielle, realizzate con lavorazione CNC da acciaio per uso aeronautico, sono trattate termochimicamente per ottenere **valori di durezza e spessore di indurimento eccezionali**, mentre le superfici di scorrimento dei rullini delle bielle sono completamente lappate a bassissima rugosità, per **migliorare lo scorrimento e minimizzare gli attriti**: per la stessa ragione le bielle sono dotate di specifici canali di lubrificazione nelle zone più stressate.

L'equilibratura dell'albero motore è stata studiata e realizzata per **ottimizzare il rendimento di motori ad alta potenza**, e raggiunge una dinamica fino a 16.000 giri/min. Un'equilibratura di questo livello significa un **funzionamento fluido e regolare** anche a regimi di rotazione stratosferici, caratteristica che rende l'albero motore Malossi ideale per un **uso agonistico** ai massimi livelli.

Le gabbie a rullini, montate sull'asse di accoppiamento dell'albero motore, sono realizzate con **rullini dal profilo speciale anti-torsione**, selezionati con tolleranze di alcuni millesimi di millimetro. La gabbia, in acciaio con rivestimento in argento, funge da **elemento lubrificante e antiusura**, per assicurare una prestazione ottimale anche in condizioni di lubrificazione ridotta.

DISTINGUISHING FEATURES OF THE CRANKSHAFT FOR 100CC CYLINDER

The Malossi crankshaft for the 100cc cylinder is primarily composed of **two half-shafts** forged from special steel, machined on high-precision CNC tools, and then subjected to a thermochemical treatment involving **carburizing, hardening, and cryogenic cooling in nitrogen**. This process gives the half-shafts exceptional **hardness and strength**, essential for supporting the high power output generated by the 100cc cylinder.

The surfaces of the crankshaft are then ground with high-precision equipment, particularly the bearing seats, which have **tolerances on the order of a few thousandths of a millimeter** (-0.001 mm) and are **lapped to achieve exceptionally low surface roughness**. This level of precision **ensures smooth operation** and minimizes friction, thereby increasing **engine longevity**.

The half-shafts are assembled to the connecting rods using special equipment that guarantees **ultra-precise fitting**. The connecting rods, machined from aerospace-grade steel using CNC technology, are thermochemically treated to achieve **exceptional hardness and case-hardening thickness values**. The roller bearing surfaces of the connecting rods are fully lapped to very low roughness, **improving glide and minimizing friction**; for the same reason, the connecting rods are equipped with specific lubrication channels in the most stressed areas.

The crankshaft's balance has been studied and executed to **optimize the performance of high-power engines**, achieving a dynamic balance up to 16,000 RPM. This level of balancing ensures **smooth and regular operation** even at extremely high rotational speeds, making the Malossi crankshaft ideal for **top-level competitive use**.

The needle cages, mounted on the crankshaft coupling, are made with **special profiled anti-torsion rollers**, selected with tolerances of a few thousandths of a millimeter. The cage, made of steel with a silver coating, acts as a **lubricating and anti-wear element**, ensuring optimal performance even in conditions of reduced lubrication.

MARMITTA SCOOTER RACING MHR

Scooter Racing MHR exhaust system

Motori MHR RC-One Malossi

MHR RC-One Malossi engines

3219999

€ 407.72



FAI CANTARE IL TUO MOTORE

Le marmitte Scooter Racing MHR Malossi sono state ideate e realizzate con un unico obiettivo: **raggiungere le massime prestazioni** possibili in abbinamento al **cilindro 100cc** per le quali sono state progettate.

MAKE YOUR ENGINE SING

The Malossi Scooter Racing MHR exhausts have been conceived and manufactured with a single objective: to **achieve the highest possible performance** when paired with the **100cc cylinder** for which they were designed.



Tutte le marmitte Scooter Racing sono ricavate da lastre di lamiera dello **spessore esatto e costante di 0,8mm, tagliate al laser**, assemblate con precisione certosina attraverso **saldatura robotizzata T.I.G. e M.I.G. e manuale ossiacetilenica**, e infine **ribattute artigianalmente**. Sono inoltre dotate di un **ugello calibratore**, le cui dimensioni sottostanno alle strettissime tolleranze necessarie per garantire che la pressione all'interno della marmitta si mantenga sempre nei valori corretti. Ognuna di loro è **riverniciata con trasparente** e fornita di **silenziatore in alluminio**, anodizzato nero con logo Malossi.

All Scooter Racing exhausts are crafted from steel sheets with **an exact and constant thickness of 0.8mm, laser-cut**, and assembled with meticulous precision using **robotic T.I.G. and M.I.G. welding**, along with manual oxyacetylene welding, and finally, **hand-hammered** for optimal finish. They also feature a **calibrated nozzle**, engineered to strict tolerances to ensure that the pressure inside the exhaust remains within the correct parameters. Each exhaust is **coated with a clear coat finish** and comes equipped with an **aluminum silencer**, anodized in black and featuring the Malossi logo.

Motori Minarelli AM 3 - 4 - 5 - 6

Minarelli AM 3 - 4 - 5 - 6 engines

3219975

€ 407.⁷²

Motori Derbi D50B0 - D50B1

Derbi D50B0 - D50B1 engines

3220038

€ 407.⁷²



Marmitta Scooter Racing MHR: nata per vincere

Il sistema di attacco al cilindro prevede un **raccordo a tre fori in lega leggera**, studiato per consentire un perfetto passaggio dei gas combusti e dunque ottimizzarne la dinamica. È stato **semplificato** anche il sistema di **collegamento del silenziatore** in alluminio anodizzato nero, ora unito all'espansione della marmitta grazie a un sistema elegante e leggero con una sola vite di fissaggio.

Scooter racing MHR exhaust: born to win

The cylinder attachment system includes a **three-hole lightweight** alloy connector, designed to allow the perfect flow of exhaust gases, thus optimizing their dynamics. **The connection system** for the black anodized aluminum silencer has also been **simplified**; it is now elegantly and lightly attached to the exhaust expansion with a single fastening screw.



IMPIANTO ALIMENTAZIONE VHSH 30 CS

Carburettor kit VHSH 30 CS

1620065

€ 350.00



Questi nuovi kit Malossi sono appositamente studiati e tarati per potenziare i motori e sono completi di tutti gli accessori necessari per il montaggio.

La loro grande innovazione? Il collettore scomponibile, che consente di ruotare il manicotto nella flangia secondo le esigenze specifiche del proprio veicolo, quindi di individuare l'angolazione migliore per il montaggio del carburatore.

CARATTERISTICHE TECNICHE:

Carburatore con attacco elastico (C) e viti di regolazione a sinistra (S).

These new Malossi kits are specifically designed and calibrated to enhance engines, complete with all the necessary accessories for installation.

Their great innovation? The modular intake manifold, which allows you to rotate the sleeve within the flange according to the specific needs of your vehicle, enabling you to find the best angle for mounting the carburetor.

TECHNICAL FEATURES:

Carburetor with elastic connection (C) and adjustment screws on the left (S).

Bonneville

COMPLESSIVO COLLETTORE X360

X360 intake manifold kit

Motori MHR RC-One Malossi

MHR RC-One Malossi engines

Motori Derbi D50B0 - D50B1

Derbi D50B0 - D50B1 engines

2019418

€ 57.22

Motori Minarelli AM 3 - 4 - 5 - 6

Minarelli AM 3 - 4 - 5 - 6 engines

2019979

€ 57.22



Complessivo collettore inclinato X360 Bonneville per montare il carburatore VSHH 30 sui carter:

Tilted X360 manifold assembly for Bonneville to mount the VSHH 30 carburetor:

Carter completi MHR RC-One Malossi

- **5715845:** RC-ONE 94 cc Piaggio
- **5716668:** RC-ONE 94 cc Minarelli Yamaha

Malossi MHR RC-ONE complete crankcases

- **5715845:** RC-ONE 94 cc Piaggio
- **5716668:** RC-ONE 94 cc Minarelli Yamaha

Carter originali

- Motori Derbi D50B0 - D50B1
- Motori Minarelli AM 3 - 4 - 5 - 6

Original crankcases

- Derbi D50B0 - D50B1 engines
- Minarelli AM 3 - 4 - 5 - 6 engines

RADIATORE SINISTRO AGGIUNTIVO MHR

Left additional MHR radiator

Motori Minarelli AM 3 - 4 - 5 - 6

Minarelli AM 3 - 4 - 5 - 6 engines

7119896

€ 125.00

Lunghezza 32,15 x altezza 11,24 x
spessore 4 cm



Cos'è che mantiene il motore della tua moto da gara alla temperatura ottimale?

Esatto, il **radiatore MHR Malossi**, che dissipa perfettamente il calore anche quando l'atmosfera si fa rovente. Ed è costruito per durare a lungo: non ha paura di essere sottoposto a condizioni estreme.

Perché scegliere i radiatori MHR Malossi?

Abbiamo creato la linea di **radiatori MHR** apposta per la tua **moto da gara**, con pacchi radianti a superficie maggiorata per assicurarti un'elevata efficienza nello scambio termico e mantenere la temperatura del liquido di raffreddamento sempre nel range ottimale, anche nelle situazioni di utilizzo più estreme.

Prestazioni elevate e durata senza paragoni: il radiatore MHR è tutto ciò che serve alla tua moto da competizione per trasformare ogni corsa in una vittoria.

Montare i radiatori MHR sulla tua moto è facile, perché sono forniti **completi di tutte le componenti** necessarie per riuscire a installarli presto e bene.

What keeps your race bike's engine at the optimal temperature?

That's right, the **Malossi MHR radiator** dissipates heat perfectly, even when the track heats up. And it's built to last: it can withstand extreme conditions without a problem.

Why choose Malossi MHR radiators?

We designed the **MHR radiator** line specifically for your **race bike**, with enlarged cooling surfaces to ensure high efficiency in heat exchange and keep the coolant temperature within the optimal range, even in the most extreme usage conditions.

High performance and unparalleled durability: the MHR radiator is all your competition bike needs to turn every race into a victory.

Installing the MHR radiators on your bike is easy, as they come with **all the necessary components** for a quick and successful installation.



Motori Minarelli AM 3 - 4 - 5 - 6

Minarelli AM 3 - 4 - 5 - 6 engines

7119909

€ 125.00

Lunghezza 31,75 x altezza 10,3 x
spessore 4 cm**CARATTERISTICHE PRINCIPALI**

- **Materiale:** realizzato con materiali di altissima qualità per prestazioni superiori
- **Efficienza:** progettato per una dissipazione del calore eccellente
- **Durabilità:** costruzione robusta per una lunga durata

VANTAGGI

- **È facile da installare:** progettato per un montaggio semplice, senza bisogno di modifiche aggiuntive.
- **Ha un'eccellente conducibilità termica:** dissipa il calore rapidamente ed efficacemente, così mantiene la temperatura ideale del motore e previene il surriscaldamento per garantire sempre il massimo rendimento.
- **È resistente alla corrosione:** costruito per resistere a lungo all'usura, mantenere inalterate le sue prestazioni e il suo aspetto nel tempo.

Con il **radiatore MHR** in pista non sarai solo, ma insieme a un componente di alta qualità Malossi che manterrà la temperatura della tua moto sempre sotto controllo, anche durante le sfide più incandescenti.

Vuoi affrontare la pista come un vero professionista? Scegli i **prodotti MHR Malossi**.

TECHNICAL FEATURES

- **Material:** made with top-quality materials for superior performance
- **Efficiency:** designed for excellent heat dissipation
- **Durability:** robust construction for a long-lasting lifespan

BENEFITS

- **Easy to install:** designed for simple mounting with no additional modifications needed.
- **Excellent thermal conductivity:** dissipates heat quickly and effectively to maintain the ideal engine temperature and prevent overheating, ensuring peak performance.
- **Corrosion-resistant:** built to withstand wear over time, keeping its performance and appearance intact.

With the **MHR radiator** on the track, you're not alone but partnered with a high-quality Malossi component that will control your engine's temperature, even during the hottest challenges.

Want to hit the track like a true professional? Choose **MHR Malossi products**.



**Marche e modelli
compatibili**
Compatible brands
and models

TABELLA APPLICAZIONI
APPLICATION TABLE

	Carter motore completo MHR RC-One Malossi MHR RC - One complete engine crankcase	Motori Minarelli AM 3-4-5-6 Minarelli AM 3 - 4 - 5 - 6 engines	Motori Derbi D50B0-D50B1 Derbi D50B0 - D50B1 engines
Gruppo termico alluminio Ø52 MHR 100 Testa Rossa Gruppo termico in alluminio Ø52 MHR 100 testa rossa	3118679 ¹	3119078	3119145
Albero motore MHR Team MHR TEAM crankshaft	5318730 ²	5318897 ⁴	5318895 ³
Marmitta Scooter Racing MHR Scooter Racing MHR exhaust system	3219999 ⁵	3219975 ⁶	3220038 ⁷
Impianto alimentazione VSH 30 CS Carburettor kit VSH 30 CS	1620065	1620065	1620065
Complessivo collettore X360 X360 intake manifold kit	2019418	2019979	2019418
Radiatore sinistro aggiuntivo MHR Left additional MHR radiator		7119896 ⁸ 7119909 ⁹	

1 Montare ESCLUSIVAMENTE con: CARTER MOTORE 5715845 - 5716668 - ALBERO MOTORE (corsa 47 mm) 5318730 - MARMITTA 3219999

To be assembled EXCLUSIVELY with: ENGINE CRANKCASE 5715845 - 5716668 - CRANKSHAFT (stroke 47 mm) 5318730 - EXHAUST 3219999

2 Montare ESCLUSIVAMENTE con GRUPPO TERMICO 3118679

To be assembled EXCLUSIVELY with CYLINDER KIT 3118679

3 Montare ESCLUSIVAMENTE con GRUPPO TERMICO 3119145

To be assembled EXCLUSIVELY with CYLINDER KIT 3119145

4 Montare ESCLUSIVAMENTE con GRUPPO TERMICO 3119078

To be assembled EXCLUSIVELY with CYLINDER KIT 3119078

5 Montare ESCLUSIVAMENTE con GRUPPO TERMICO 3118679

To be assembled EXCLUSIVELY with CYLINDER KIT 3118679

6 Montare ESCLUSIVAMENTE con GRUPPO TERMICO 3119078

To be assembled EXCLUSIVELY with CYLINDER KIT 3119078

7 Montare ESCLUSIVAMENTE con GRUPPO TERMICO 3119145

To be assembled EXCLUSIVELY with CYLINDER KIT 3119145

8 Marche e modelli compatibili:

Compatible brands and models:



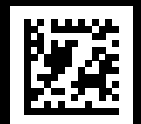
9 Marche e modelli compatibili:

Compatible brands and models:



MHR

1 0 0



9920097.25

